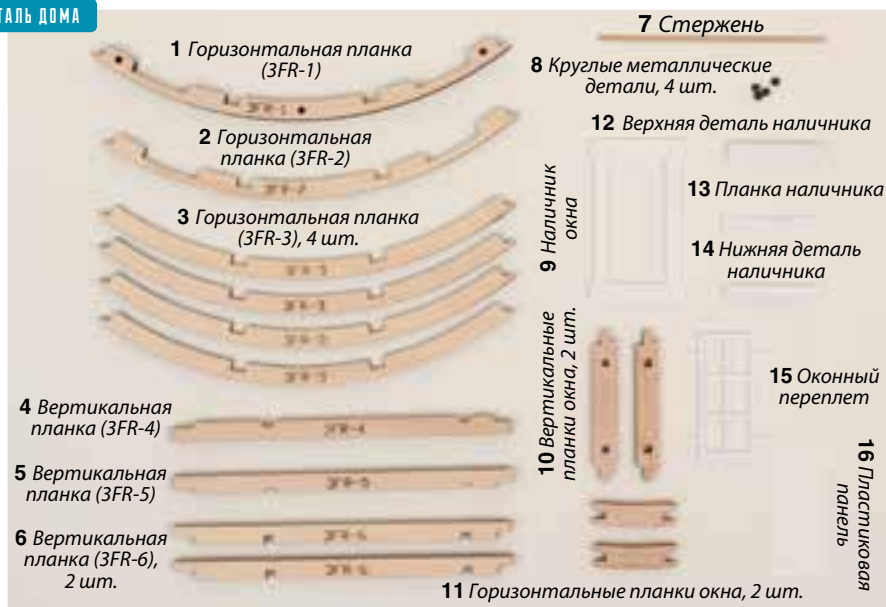




ДЕТАЛЬ ДОМА



НЕОБХОДИМЫЕ ИНСТРУМЕНТЫ\*:

- Клей для дерева
- Секундный клей
- Двусторонний скотч
- Канцелярский нож
- Ножницы
- Коврик для моделизма
- Бумажные салфетки
- Палитра для красок (можно использовать одноразовую тарелку)
- Кисть
- Акриловая краска: белая\*\*

УДОБНО ПОЛЬЗОВАТЬСЯ\*:

- Пинцет
- Малярный скотч
- Плоскогубцы с игольчатыми концами

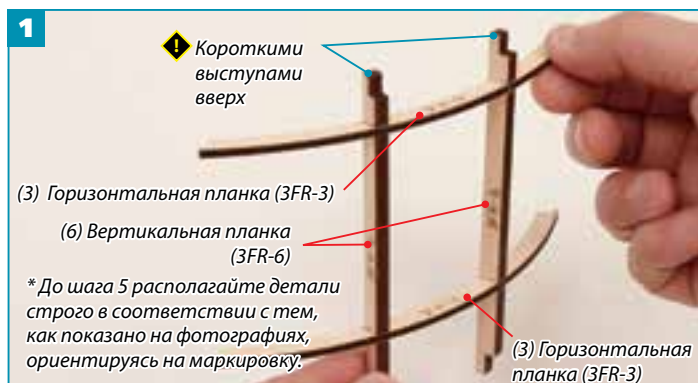
\* Не входят в комплект.

\*\* Рекомендуемые оттенки. Вы можете выбрать другие оттенки на ваш вкус или пропустить этап окрашивания, либо покрыть детали прозрачным лаком.

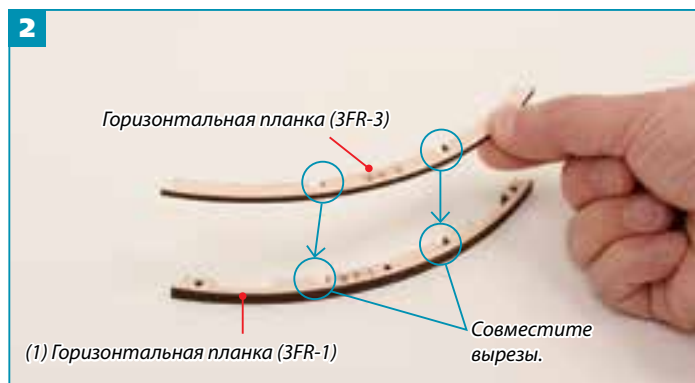
! Деталь (16) — пластиковая панель — с двух сторон защищена пленкой. Перед началом сборки удалите пленку.



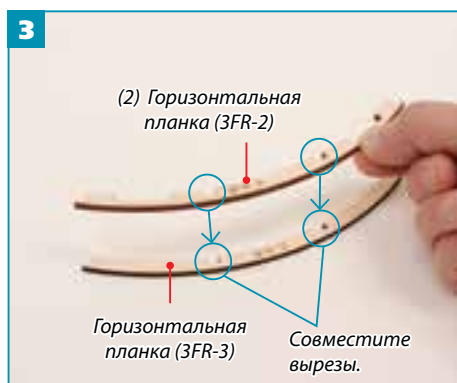
СОБИРАЕМ КАРКАС СТЕНЫ ТРЕТЬЕГО ЭТАЖА



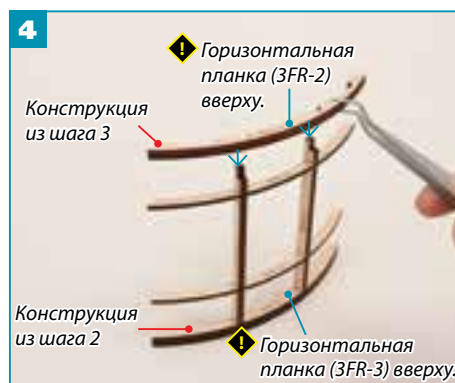
**1** Как и в предыдущих выпусках, при помощи клея для дерева соедините планки (3FR-3) и (3FR-6).



**2** На горизонтальную планку (3FR-1) сверху при помощи клея для дерева прикрепите горизонтальную планку (3FR-3).



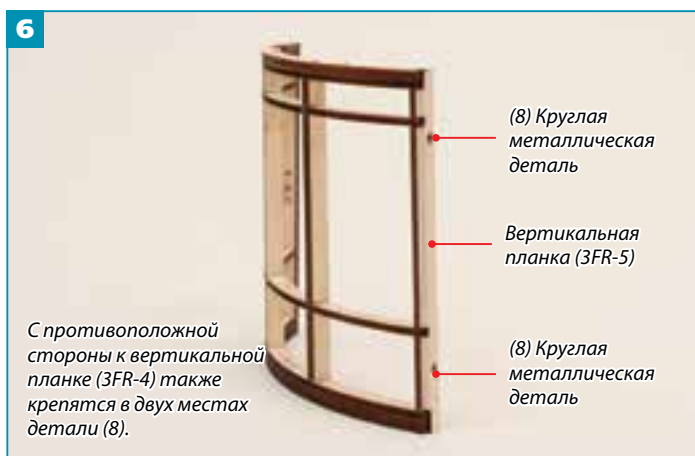
**3** На оставшуюся горизонтальную планку (3FR-3) при помощи клея для дерева прикрепите сверху горизонтальную планку (3FR-2).



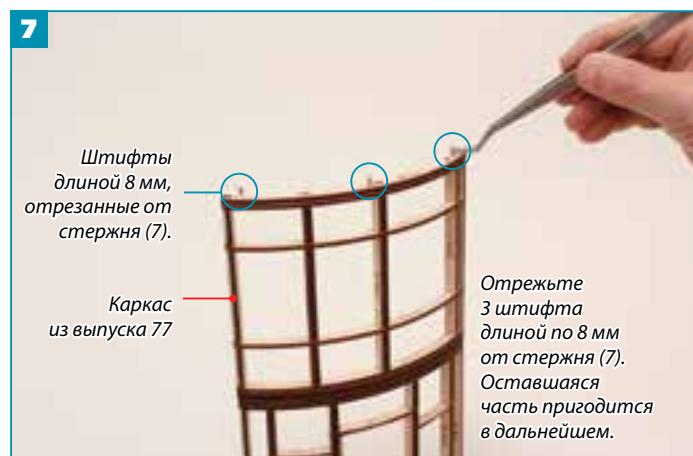
**4** При помощи клея для дерева соедините конструкции из шагов 1–3, как показано на фотографии.



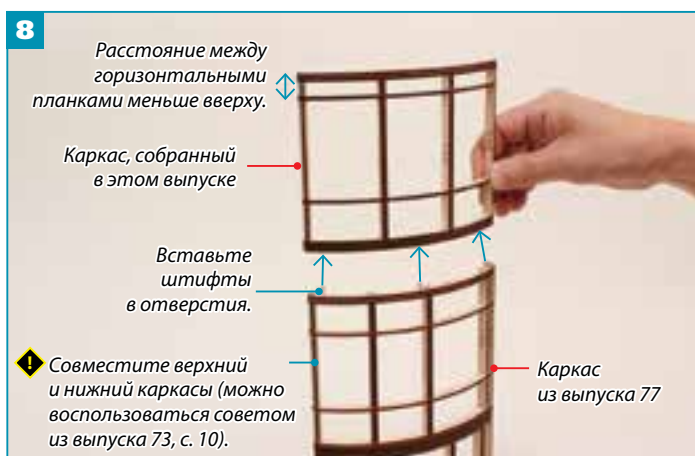
**5** При помощи клея для дерева прикрепите с левого края вертикальную планку (3FR-4), а с правого — (3FR-5).



**6** К вертикальным планкам (3FR-4) и (3FR-5) при помощи секундного клея прикрепите металлические детали (8).



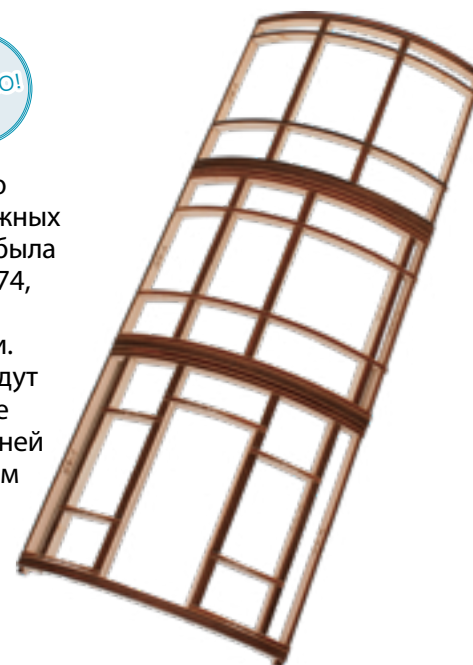
**7** Отрежьте 3 штифта длиной по 8 мм от стержня (7) и при помощи клея для дерева закрепите их в отверстиях в верхней части каркаса из выпуска 77.



**8** Вставьте выступающие концы штифтов в нижние отверстия каркаса, собранного в данном выпуске. Закрепите при помощи клея.



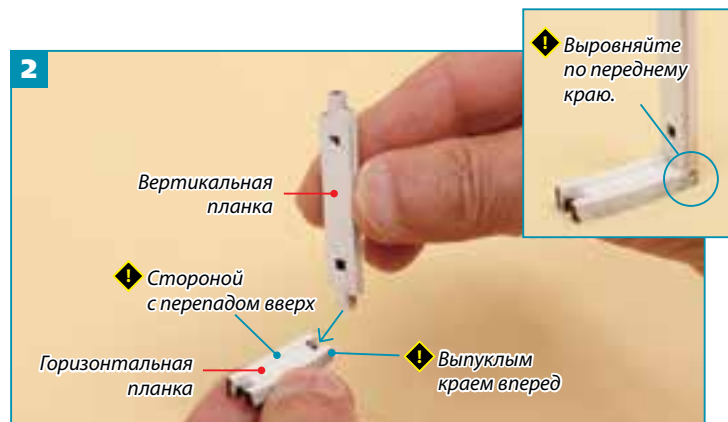
Мы собрали вторую часть каркаса наружных стен. Первая часть была собрана в выпуске 74, осталось собрать еще две такие части. Позже на каркас будут крепиться стеновые панели, а с внутренней стороны мы наклеим обои.



## СОБИРАЕМ ОКНО, КОТОРОЕ ВЫХОДИТ НА ВЕРАНДУ



**1** Возьмите краску и воду согласно пропорции, тщательно размешайте и окрасьте детали (10) и (11).



**2** Как и при сборке других окон, соедините при помощи клея для дерева вертикальную и горизонтальную детали окна.



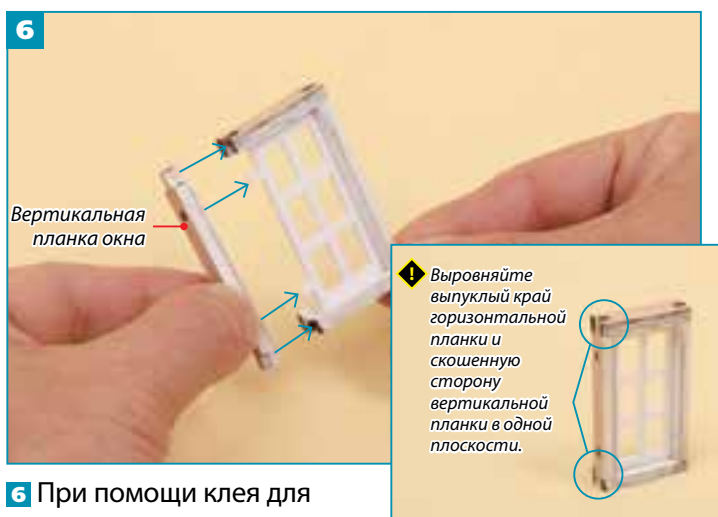
**3** Аналогичным образом приклейте горизонтальную планку вверх.



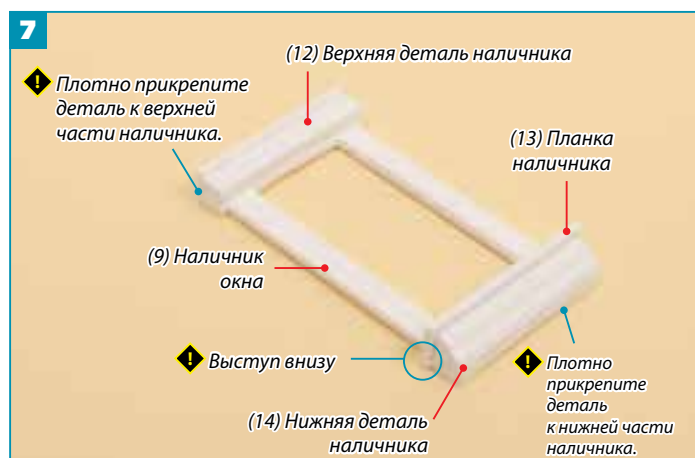
**4** Приклейте двусторонний скотч на деталь (15) и прикрепите к ней деталь (16).



**5** Вставьте выступы переплета в отверстия вертикальной планки из шага 3.



**6** При помощи клея для дерева прикрепите вторую вертикальную планку оконной рамы.



**7** При помощи секундного клея прикрепите к наличнику (9) детали (12), (13) и (14).



**8** При помощи секундного клея соедините раму из шага 6 и наличник из шага 7.

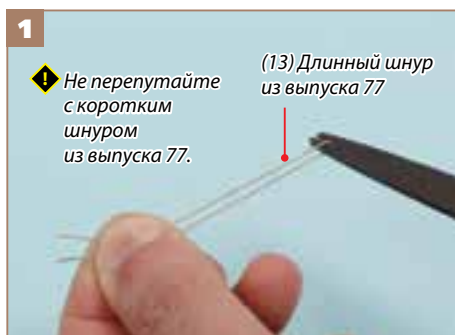


В этом выпуске мы собрали окно, которое выходит на веранду Муми-дома. Не забудьте прикрепить кусок малярного скотча с номером выпуска. В выпуске 81 мы соберем второе такое окно.



## ПОДВЕШИВАЕМ ХЛЕБЦЫ ДЛЯ ПРОСУШКИ

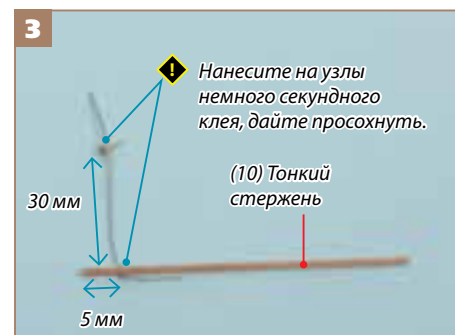
! Подготовьте детали из выпуска 77: (10) тонкий стержень, (12) короткий шнур, (13) длинный шнур, (14) гвозди.



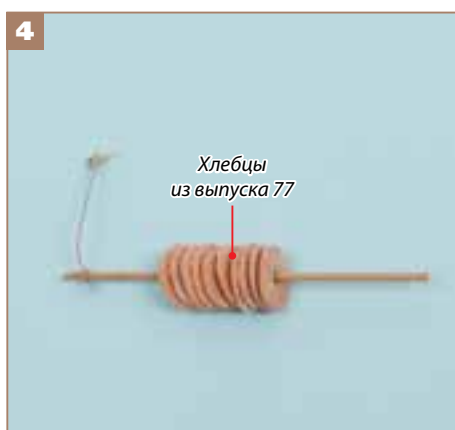
1 Возьмите длинный шнур из выпуска 77 и разрежьте его ровно пополам.



2 На конце шнура, разрезанного в шаге 1, привяжите гвоздь (14) из выпуска 77, оставив примерно 10 мм.



3 К другому концу шнура из шага 2 привяжите стержень (10) так, как показано на фотографии. На узлы нанесите немного секундного клея. Дайте просохнуть, затем отрежьте лишнее.



4 Нанижите хлебцы на стержень.



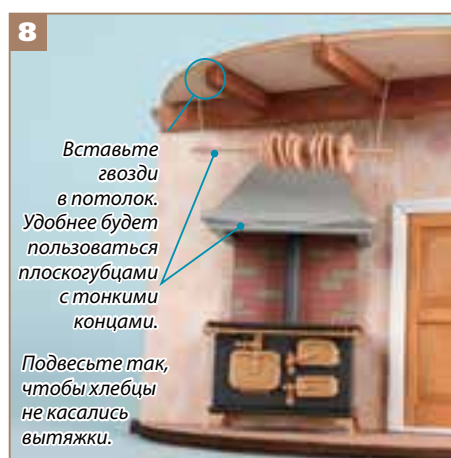
5 Второй отрезок шнура из шага 1 также привяжите к стержню и гвоздю.



6 Далее прикрепите шнур к вытяжке плиты. К короткому шнуру (12) с двух сторон привяжите гвозди и вставьте их в отверстия вытяжки печи.



7 Вставьте гвозди в отверстия. Шнур должен слегка провисать.



8 Гвозди конструкции из шага 5 прикрепите к потолку там, где посчитаете нужным. Следите, чтобы хлебцы не касались вытяжки.

ГОТОВО!



На кухне появляется больше деталей, становится уютнее и комфортнее. Шнур вытяжки предназначен для сушки овощей и фруктов.